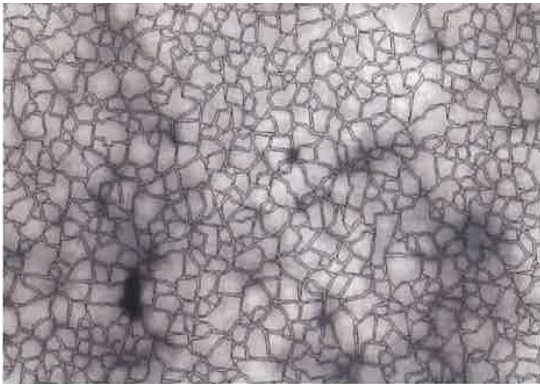


松くい虫被害の広域・精密計測

- 信州大学(山岳科学研究所 加藤正人教授)との共同実証
- 航空レーザーから抽出した樹冠に衛星画像とドローン空撮画像を重ねることによる精密な被害区分図の作成
- 松葉が太陽光を反射する強さをドローン搭載センサーで捉え、健全木・感染木・枯死木に分類する技術(地上分解能力は先進光学衛星の約10倍レベルを実現)



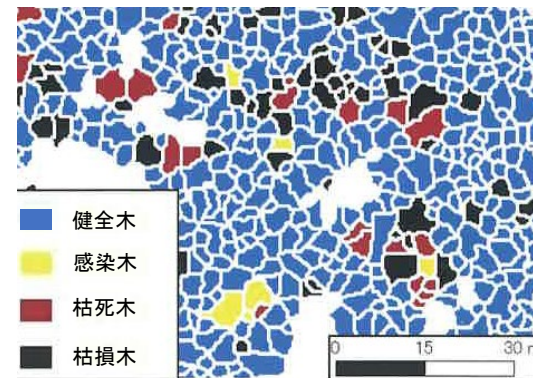
航空レーザーから抽出した樹冠



衛星画像



ドローン空撮画像



完成した被害区分図