

株式会社 桜井電気商会

<本社所在地>

〒271-0077 千葉県松戸市根本464

TEL : 047 (362) 0034

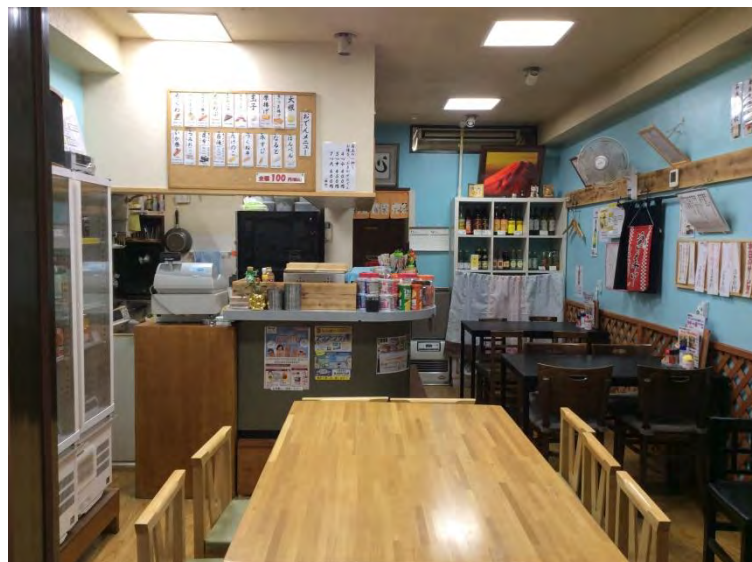
FAX : 047 (362) 0187

従業員数 4名



省エネ家電への買換え促進のために工夫されたこと

- 訪問販売で新しい家電製品をご提案する際、環境省の省エネ製品買換ナビゲーション「しんきゅうさん」を利用し、省エネ家電を導入する事で得られる毎月の電気代の比較等を具体的に説明することで買換え効果をお客様に強くイメージして頂けるよう工夫した。



省エネ家電に関する販売員等への教育

- パナソニック新製品発表会に社長含む全社員で出席し、省エネ家電を含む、新製品についての知識を付けさせるようにしている。(H30.4)
- 社長が一般社団法人PVプランナー認定のエネルギーマネジメントアドバイザーの資格を取得した為太陽光発電、蓄電池、HEMSなどのハードの知識や複雑・多様化するエネルギーマネジメント関連の内容を朝礼で全社員に研修を行い一般消費者にも伝わるよう知識を付けさせている。(H30.6)
- 日本電化協会と電機商業組合共催のSLC(スマート・ライフ・コンシェルジュ)に社長含む全社員で出席しブロンズ・シルバー・ゴールド講座で「省エネ」、「創エネ」、「畜エネ」について受講した。
- ヤマダ電機 100%子会社の(株)コスモスベリーズに加盟し、定期的に関東の加盟店同士で集うコスモクラブで松下ソリューション主催の新型エコキュート・HEMS・蓄電池太陽光(パワーコンディショナー)の研修を全社員受講した。(H30.10)



省エネ家電の販売にあたって、ご苦労された点

省エネ家電は初期費用が高くなることが多々あり
省エネ家電で受けられる節電等のメリットをご説明し
お客様が省エネ家電の購入に決まるまで時間がかかる点。

「省エネ家電等マーケットモデル事業」(補助事業)
に対するご意見・ご要望

特にございません。